



## ZAWÓR MIESZAJĄCY MX-100

Urządzenie przygotowano, aby umożliwić Państwu mieszanie koncentratów produktów Bio Clean z wodą w określonej proporcji

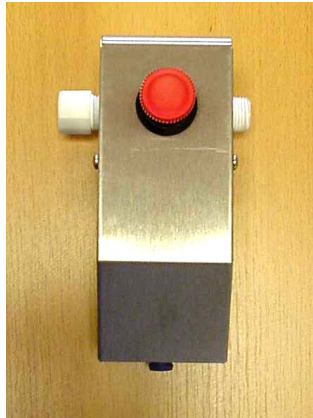


Zawór mieszający podłączony jest bezpośrednio do zasilania wodą. Na skutek działania zwężki Venturiego miesza się wodę bieżącą z koncentratem środka BioClean, w ten sposób na wyjściu uzyskuje się roztwór o określonym stężeniu .

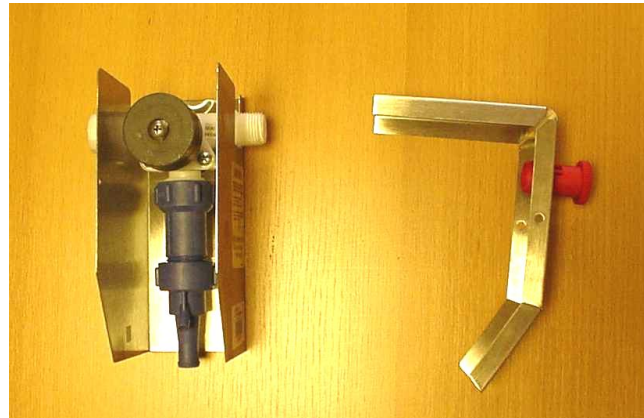


## Przygotowanie do eksploatacji .

Odkręcić śruby z łbem krzyżowym mocujące pokrywę obudowy. Zdjąć obudowę.



Zawór mieszający



Zawór mieszający otwarty

## 1. Montaż wyposażenia mieszacza

### Krok 1

Wybrać typ zwężki odpowiednio do żądanej proporcji mieszania. Dla środka SAFE zaleca się kolor zielony dla płynów do czyszczenia form drukowych (1:5) oraz kolor brązowy dla płynów do płukania układów farbowych. (1:10).

Należy zapewnić stałość ciśnienia na zasilaniu poprzez montaż zaworu redukcyjnego ( ciśnienie pracy 3 – 4 atm. )

Zwężka brązowa:



### Krok 2:

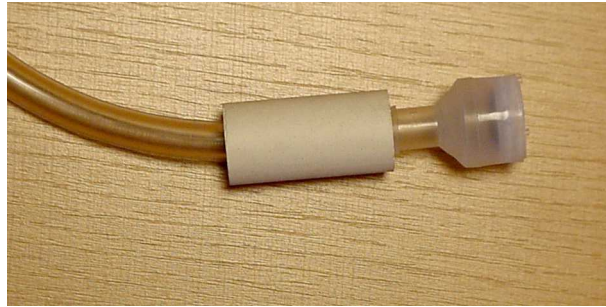
Zwężkę wkręcić do zaworu.





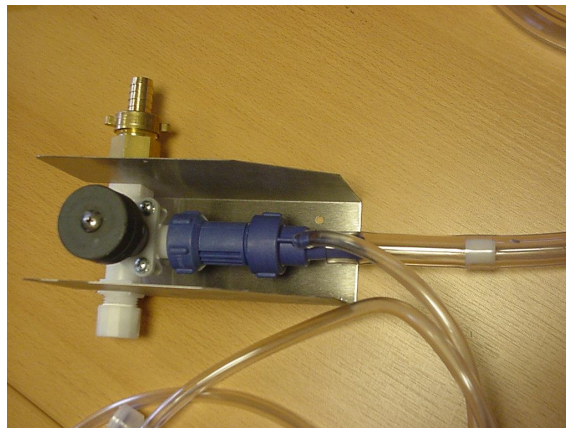
**Krok 3:**

Na koniec przewodu  $\Phi$  9.5 mm założyć tulejkę ceramiczną (służy jako obciążnik) a następnie wcisnąć weń końcówkę z sitkiem.



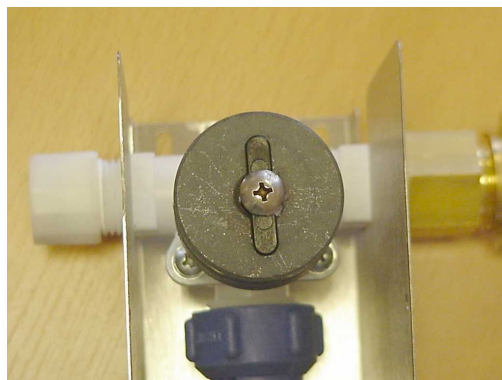
**Krok 4:**

Wcisnąć końcówkę przewodu  $\Phi$ 25 mm na końcówkę korpusu zaworu. Wkładka plastikowa winna być umiejscowiona w sąsiedztwie miejsca przyłączenia do korpusu zaworu.  
Węże



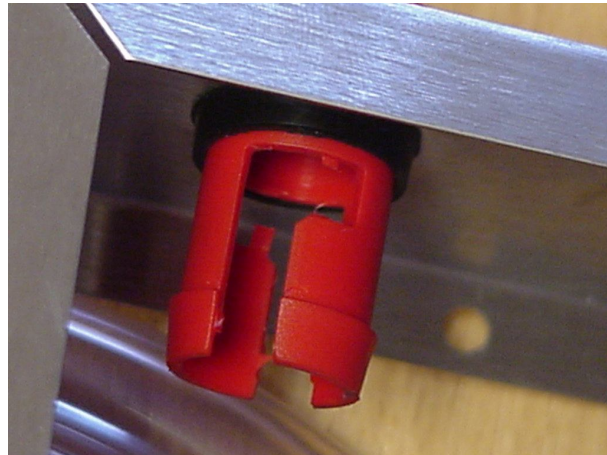
**Krok 5:**

Zmontować elementy blokady magnetycznego włącznika zaworu.





Krok 6:  
Usunąć poprzeczki z wewnętrznej części przycisku sterującego jak na załączonym zdjęciu



Zawór otwiera się poprzez wciśnięcie i obrócenie czerwonego przycisku.



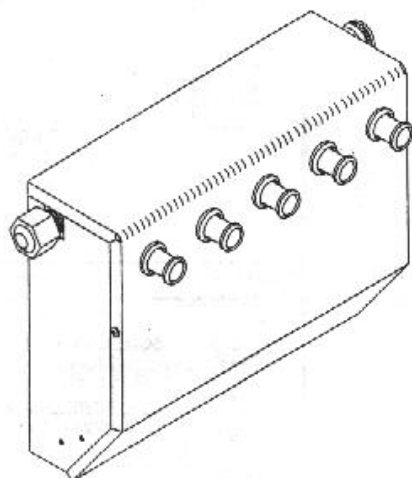
Zawór zamknięty



Zawór otwarty



Zawory mogą być łączone równoległe tworząc stację mieszania. Istnieje również możliwość zamówienia gotowej stacji zawierającej we wspólnej obudowie 3 lub 5 zaworów.



Zawór może mieć zastosowanie do mieszania innych płynów. Odpowiednią proporcję można uzyskać poprzez wybór zwężki.

kolor zwężki	proporcja	kolor zwężki	proporcja
bez zwężki	2.7:1	niebieski	16.4:1
biały	3.5:1	czerwony	24.0:1
żółty	3.7:1	śliwka	29.8:1
różowy	4.1:1	jasno niebieski	38.6:1
zielony	5.3:1	purpurowy	47.8:1
czarny	6.7:1	jasno zielony	73.1:1
brązowy	9.4:1	pomarańczowy	132.1:1
szary	13.9:1	jasno brązowy	260.2:1

Niniejsza tabela opiera się na założeniu, że lepkość wody wynosi  $\text{cps} = 1.0$  i może służyć jedynie jako przykład. Rzeczywiste proporcje są zależne od lepkości środka mieszanego, ciśnienia przepływu i odległości przewodu transportującego (s), i wymagają przebadania.