



PISTOLET MIESZAJĄCO SPIENIAJĄCY V3

Cena :
160,00 Eur netto



Zastosowanie

Czyszczenie , odtłuszczenie, odkamienianie, dezynfekcja za pomocą środków czyszczących zasadowych, kwasowych lub mydeł .

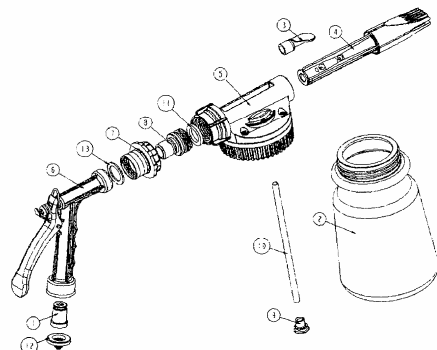
- Drukarnie fleksograficzne mycie form drukowych, obudów maszyn , podłóg ect.
- Kuchnie przemysłowe,
- Produkcja środków spożywczych
- Warsztaty w tym samochodowe
- Baseny , sanitariaty
- Stacje benzynowe

Dane techniczne

Ciśnienie wody : wystarczające normalne ciśnienie sieciowe wody
Ilość wody : ca. 6 l/min (regulowane śrubą nastawczą)
Przyłącze wody : wąż 1/2" lub 3/4" z szybkozłączką (np. Gardena)
Konserwacja : po użyciu spłukać bieżącą wodą

Zawartość opakowania

1. pistolet z szybkozłączką
2. głowica mieszająca
3. nasadka spieniająca
4. pojemnik na chemikalia (koncentrat)
5. rurka ssawna z sitkiem
6. przyłącze szybkozłącze
7. instrukcja obsługi



Montaż

Przyłączyć rurkę ssawną z sitkiem (5) do gniazda znajdującego się od spodu głowicy mieszającej (2). Połączyć za pomocą szybkozłączki głowicę mieszającą (2) z pistoletem (1) . Założyć nasadkę spieniającą (3) na głowicę mieszającą (2) do

Barmey Wojciech Barabasz.

www.barmey .pl

tel.: 0-75/755 27 37 fax.: 0-75/755 22 47 e-mail: barmey@eranel.pl



wyraźnego zaskoczenia zatrzasku. Napełnić pojemnik (4) koncentratem substancji myjącej i nakręcić go szczelnie na głowicę mieszającą (2) .

UWAGA : w trakcie zakręcania trzymać pistolet w pozycji poziomej, w przeciwnym razie dojdzie do wycieku płynu.

Za pomocą kółka nastawczego na głowicy spieniającej ustawić odpowiedni stopień mieszania koncentratu z wodą. Na skutek przepływu wody automatycznie zostanie zassana z pojemnika odpowiednia ilość koncentratu i zmieszana z wodą. W trakcie pracy dźwignia pistoletu musi być wciśnięta do oporu. W przeciwnym razie zakłócony będzie proces mieszania. Do wyboru mamy następujące stopnie zmieszania koncentratu z wodą :

1:10 – pozycja „E” 1:9 – pozycja „D” 1:6 – pozycja „C”
1:4 – pozycja „B” 1:3– pozycja „A” woda– pozycja „0”

Urządzenie jest wyposażone w nasadkę spieniającą (3) , która zamocowana jest w gnieździe głowicy (2) . Podczas przepływu zmieszanej cieczy głowica automatycznie zasysa odpowiednią ilość powietrza i wytwarza pianę. Nasadka zakończona jest dyszą płaską, która może być ustawiona w poziomie lub pionie w zależności od potrzeb. Jeżeli efekt spieniania jest niepożądany, można zdjąć nasadkę.

W celu spłukania czystą wodą ustawić pokrętko mieszacza w pozycji „0” .

W celu spłukania silnym strumieniem czystej wody, należy odłączyć głowicę mieszającą (2) od pistoletu (1) i podawać wodę samym pistoletem.

UWAGA : Po użyciu zdemontować urządzenie, zlać koncentrat do odpowiedniego pojemnika i przepłukać wszystkie części bieżącą wodą z resztek płynu czyszczącego i koncentratu.

Części zamienne :

L.p.	Numer części	Opis
1	201/Y	zawór zwrotny
2	201/B KL	pojemnik na koncentrat poj. 1 l
	201/B GR	pojemnik na koncentrat poj. 2 l
3	201/T	deflektor
4	201/S	nakładka spieniająca
5	201/DHZ	głowica dozująca kpl.
6	201/P	pistolet (łącznie z poz. 1 i 12)
7	201/E	szybkozłączna typ żeński
8	201/K	szybkozłączka typ męski
9	bez ozn.	sitko ssące
10	201/A KL	rurka ssawna do pojemnika 1 l łącznie z sitkiem
	201/A GR	rurka ssawna do pojemnika 2 l łącznie z sitkiem
11	201/R	uszczelka
12	201/X	sitko z uszczelką
13	201/L	uszczelka